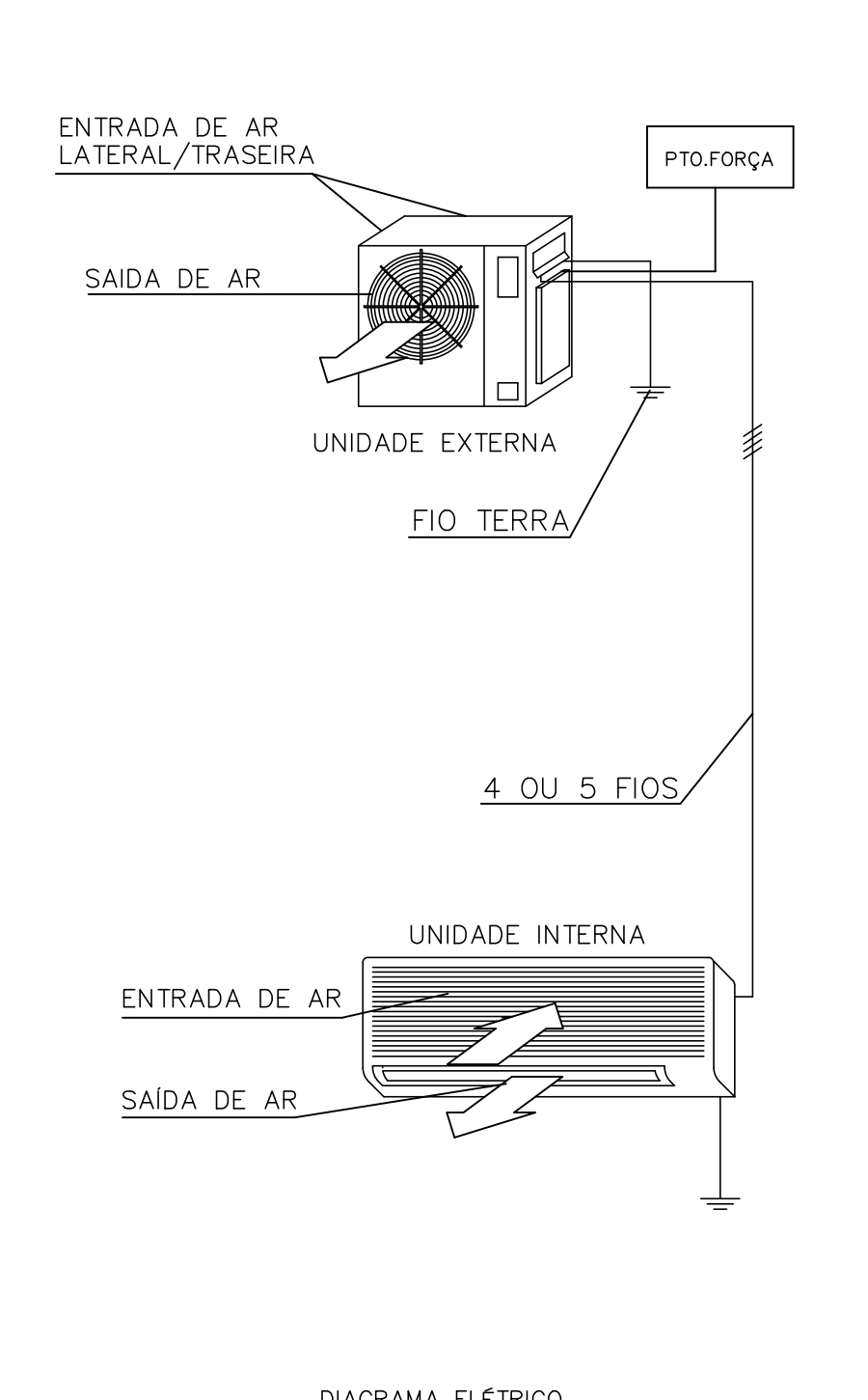
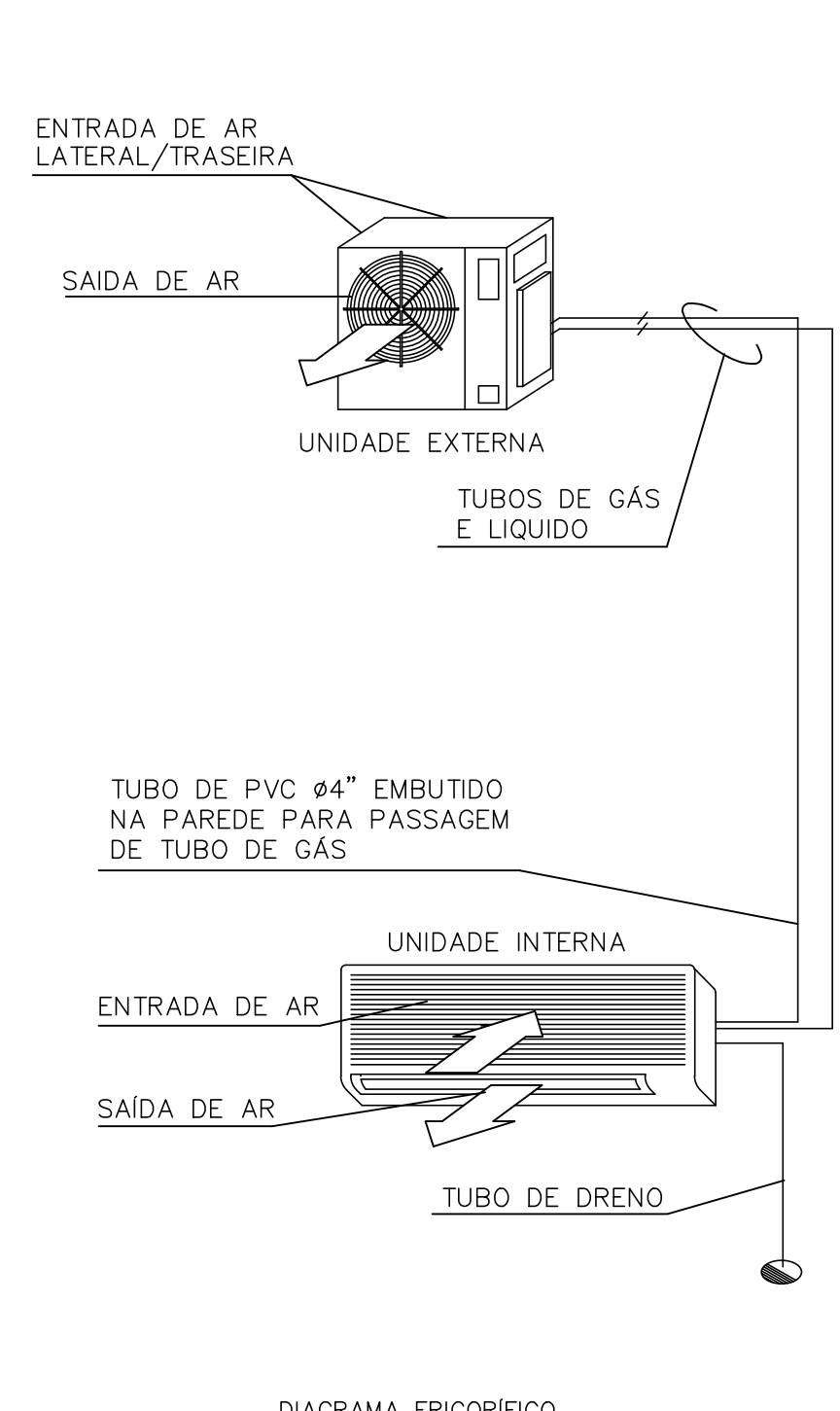
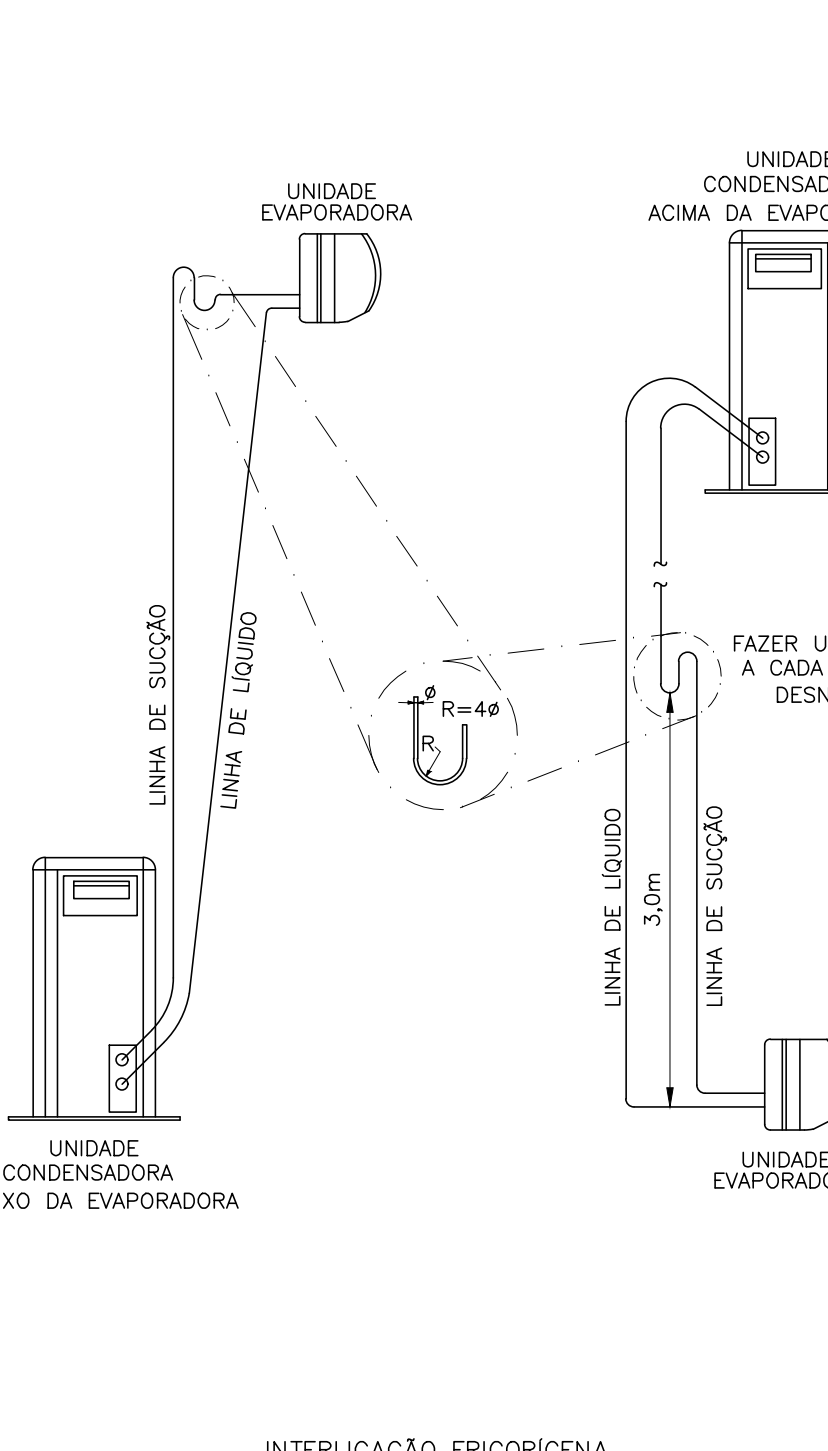
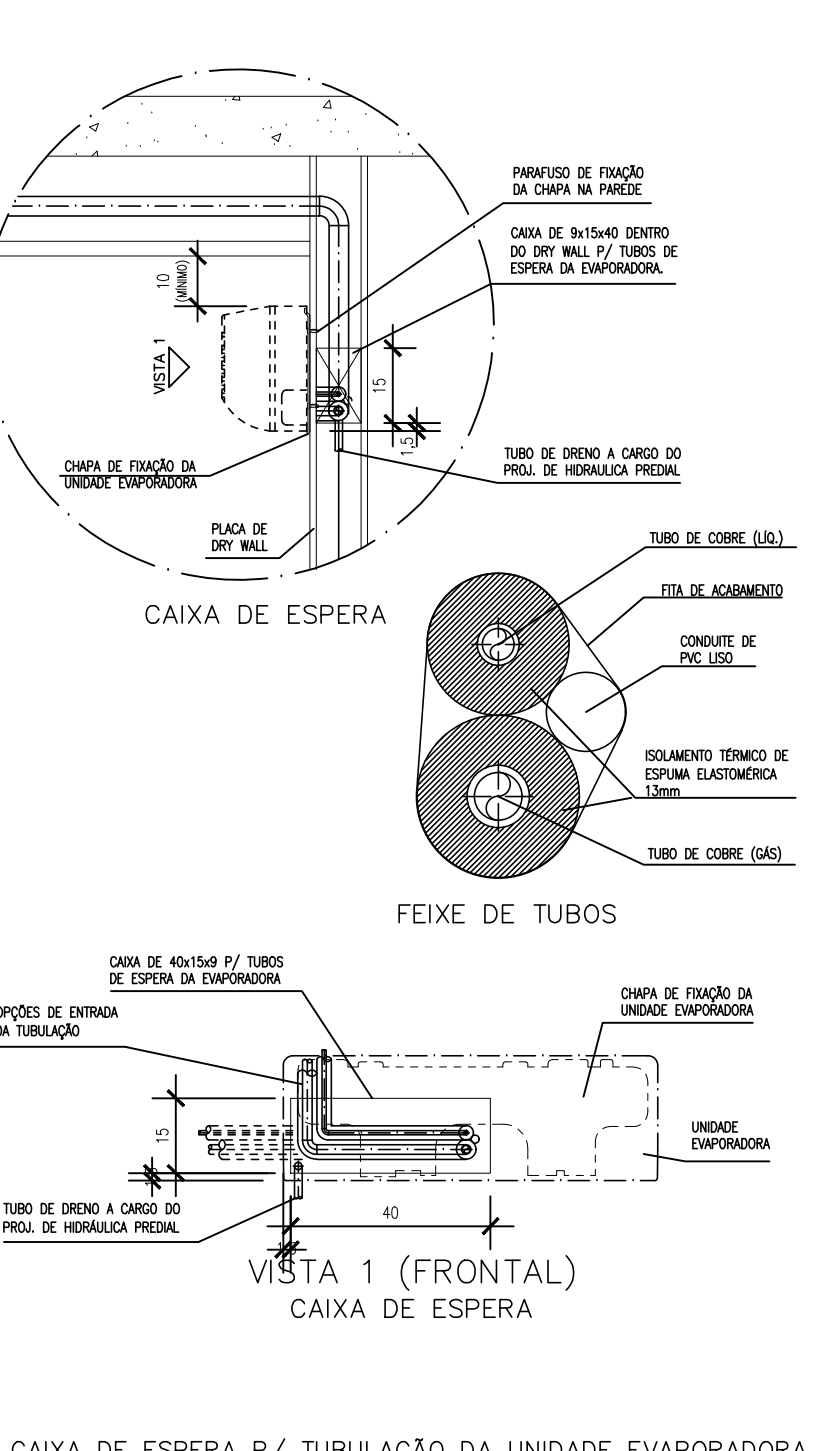
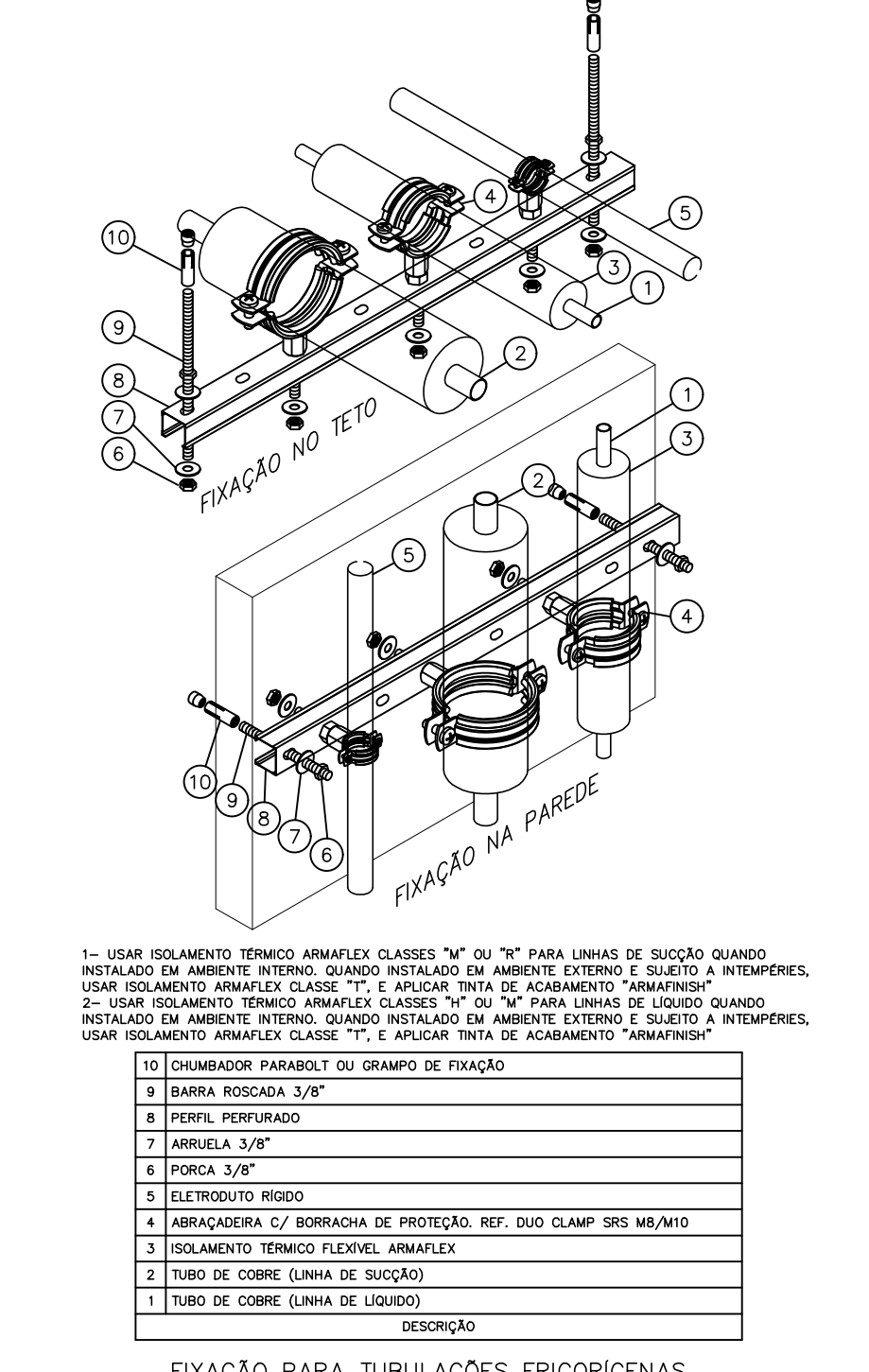
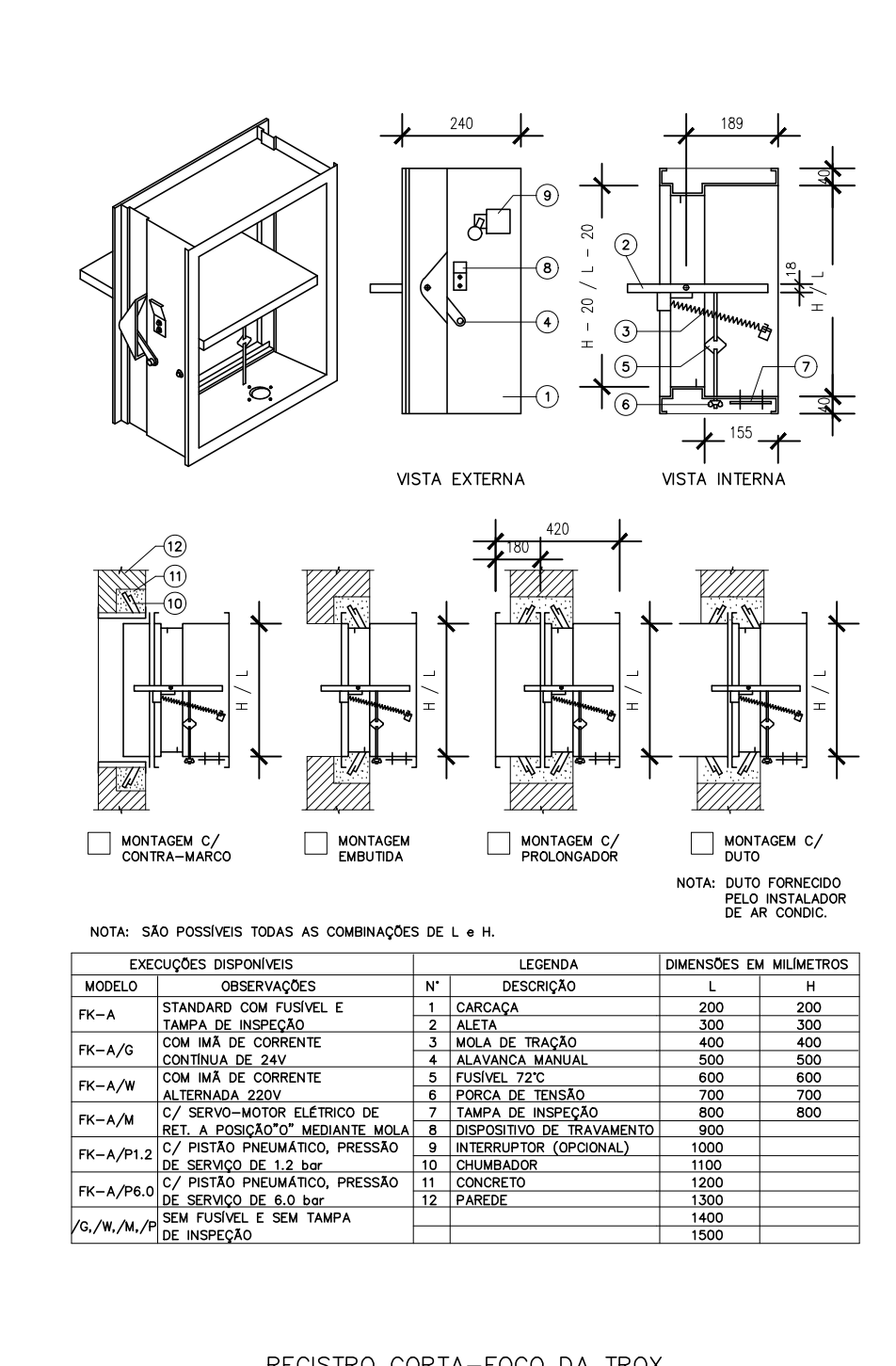
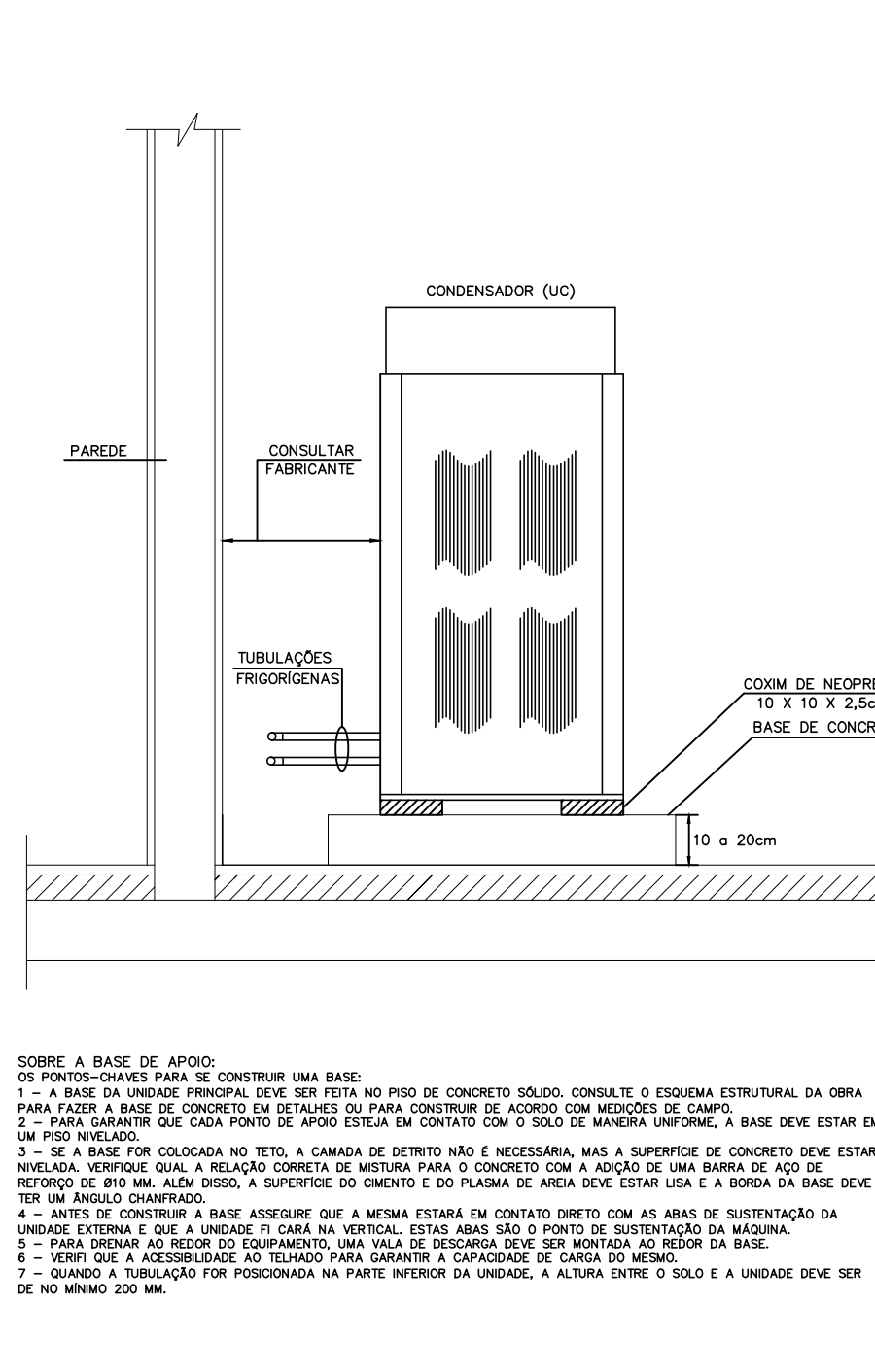
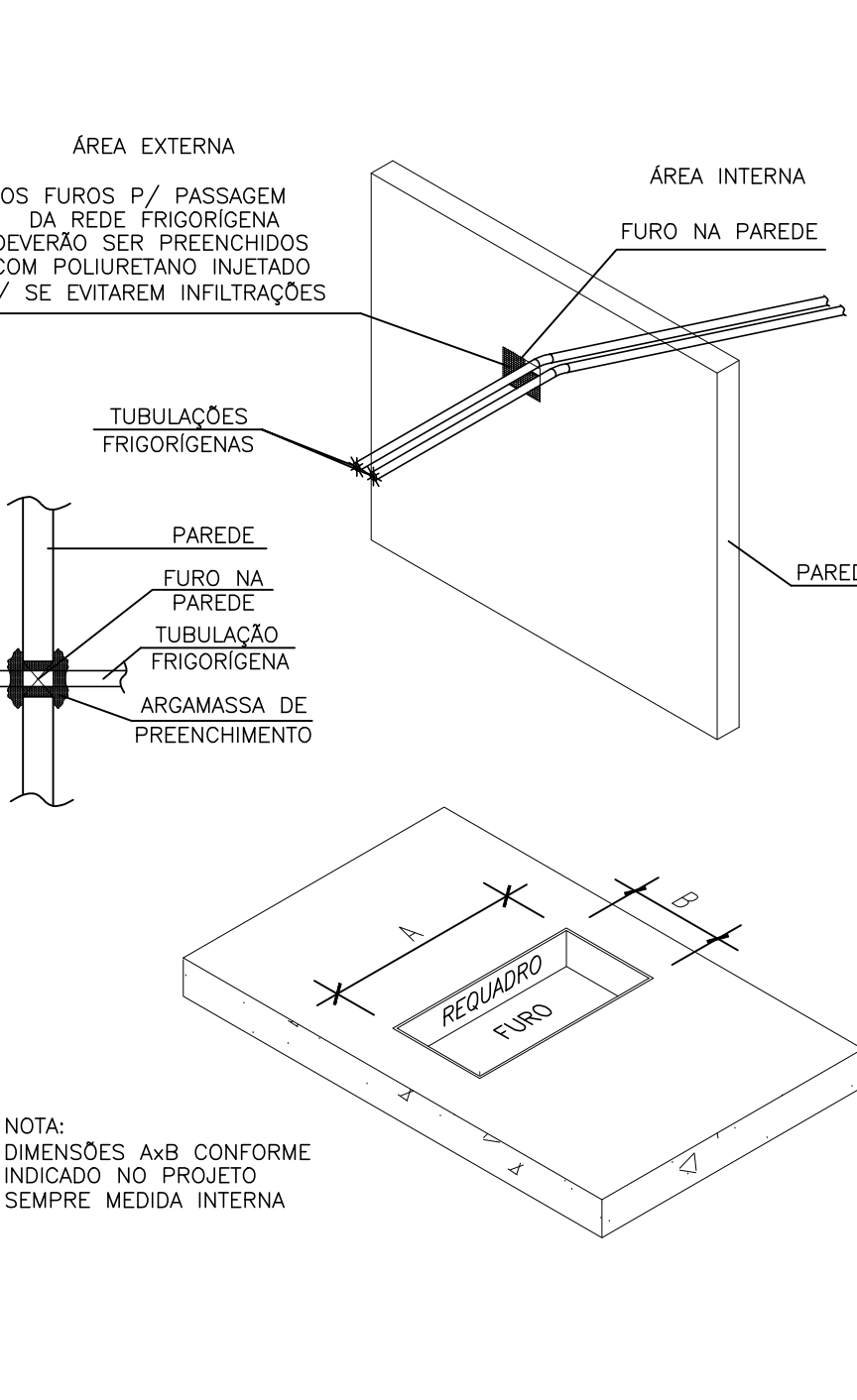
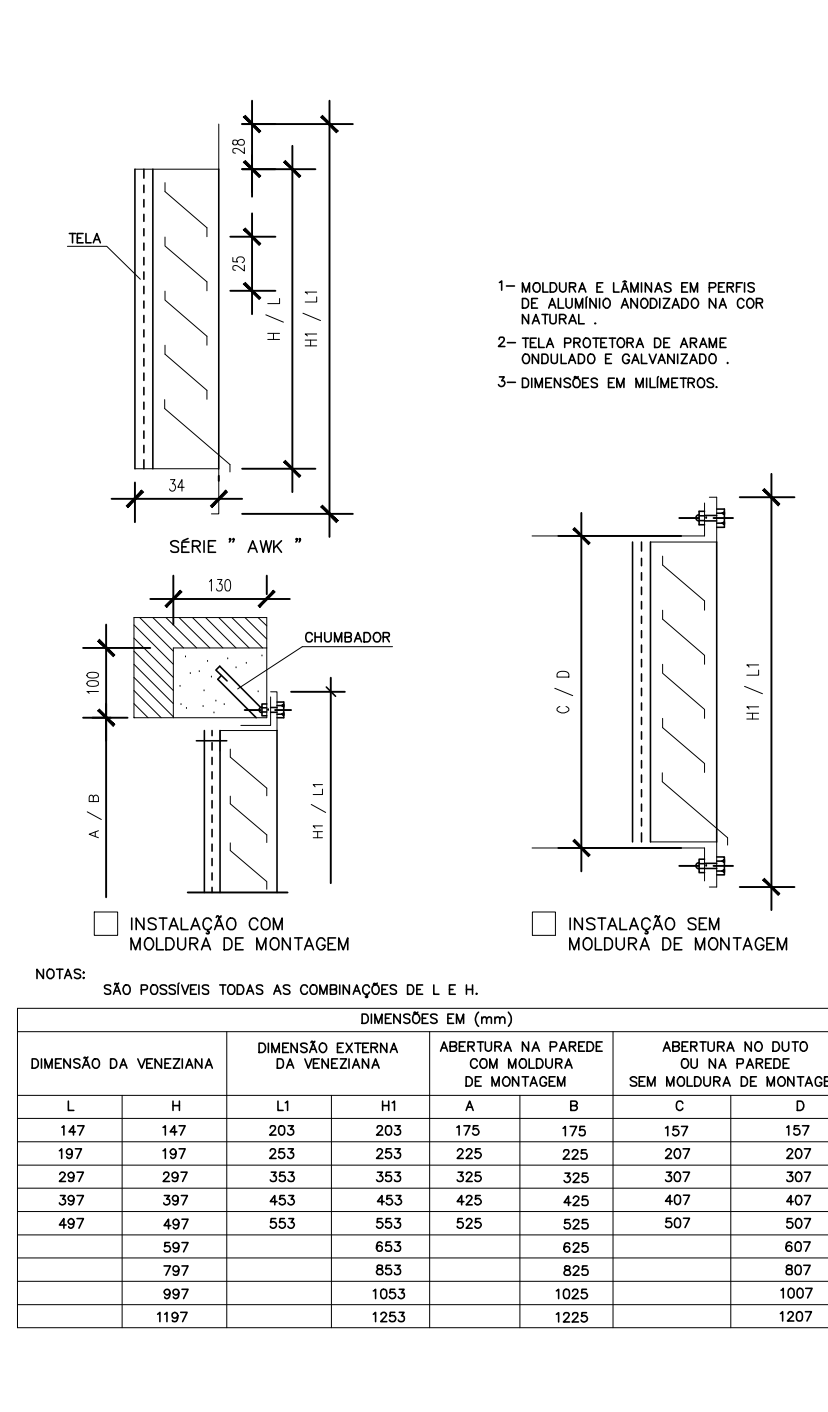
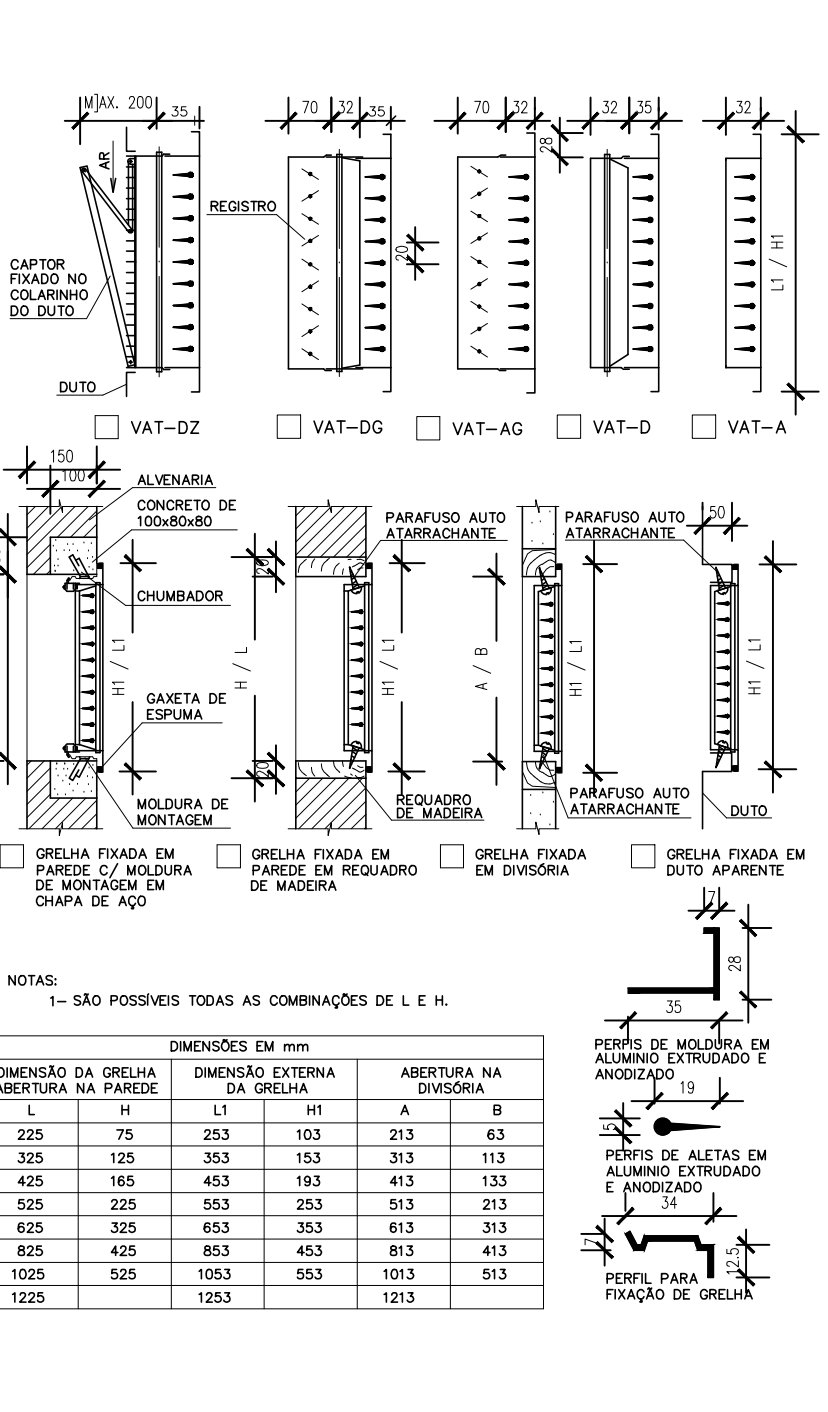
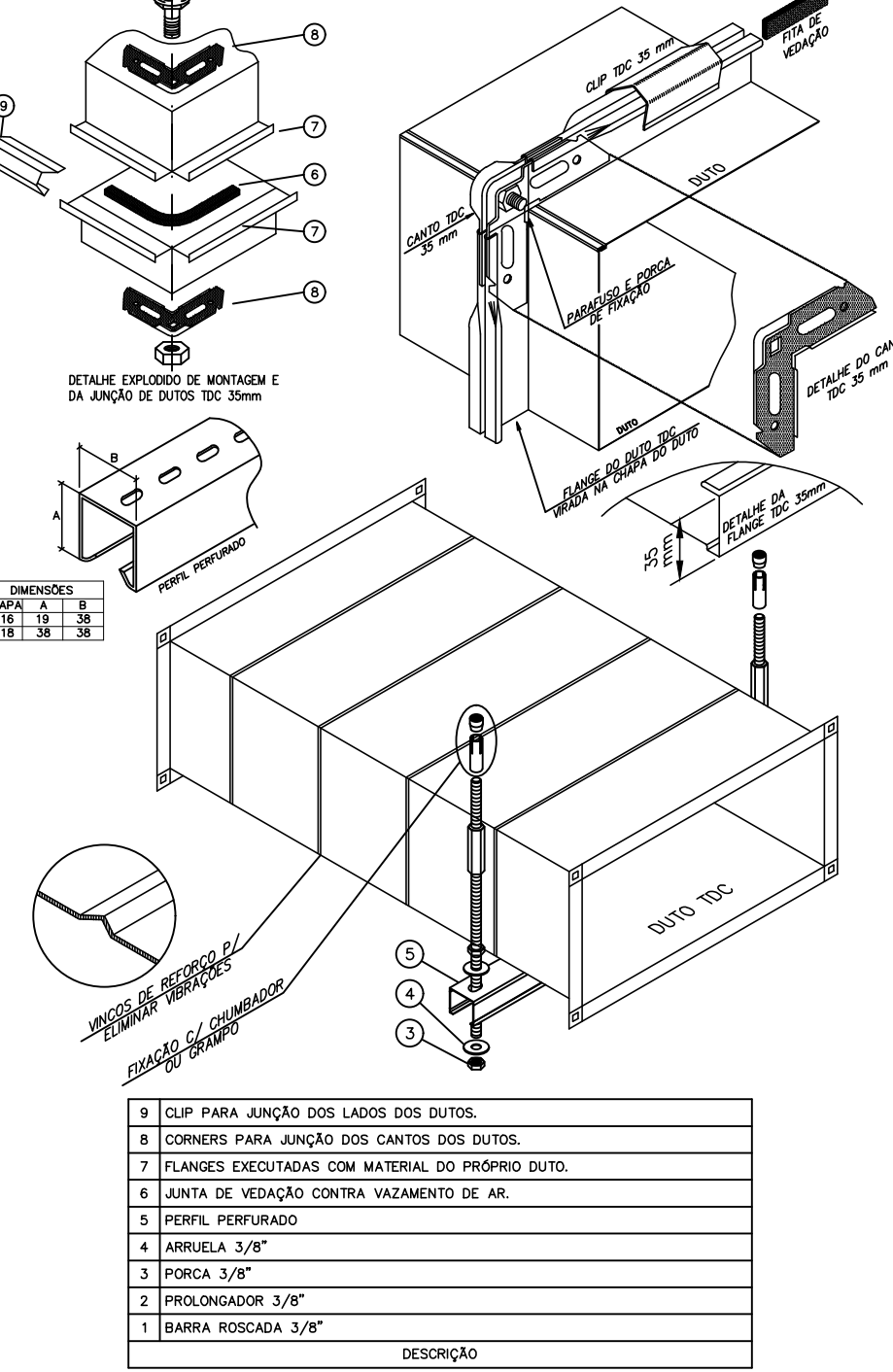
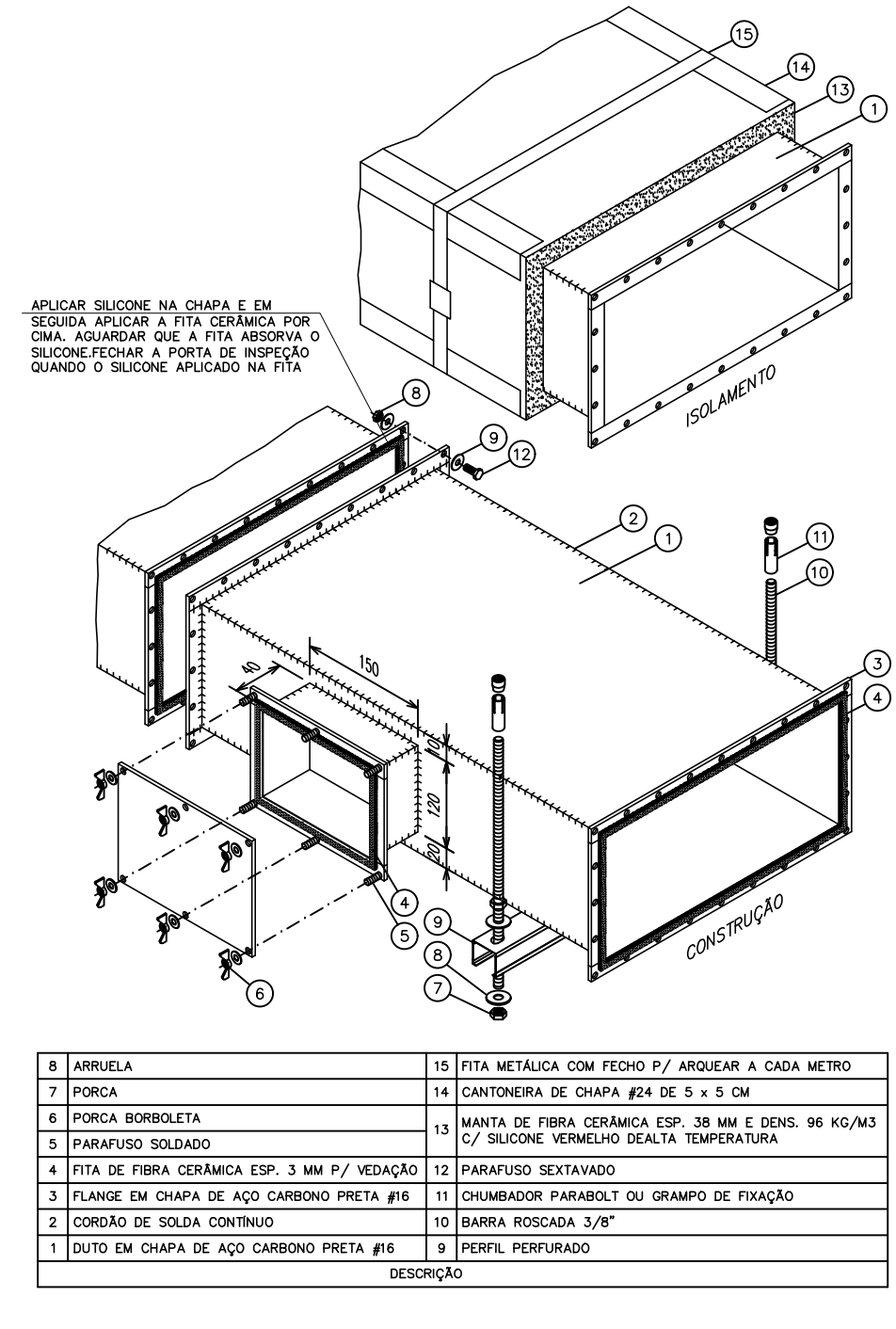
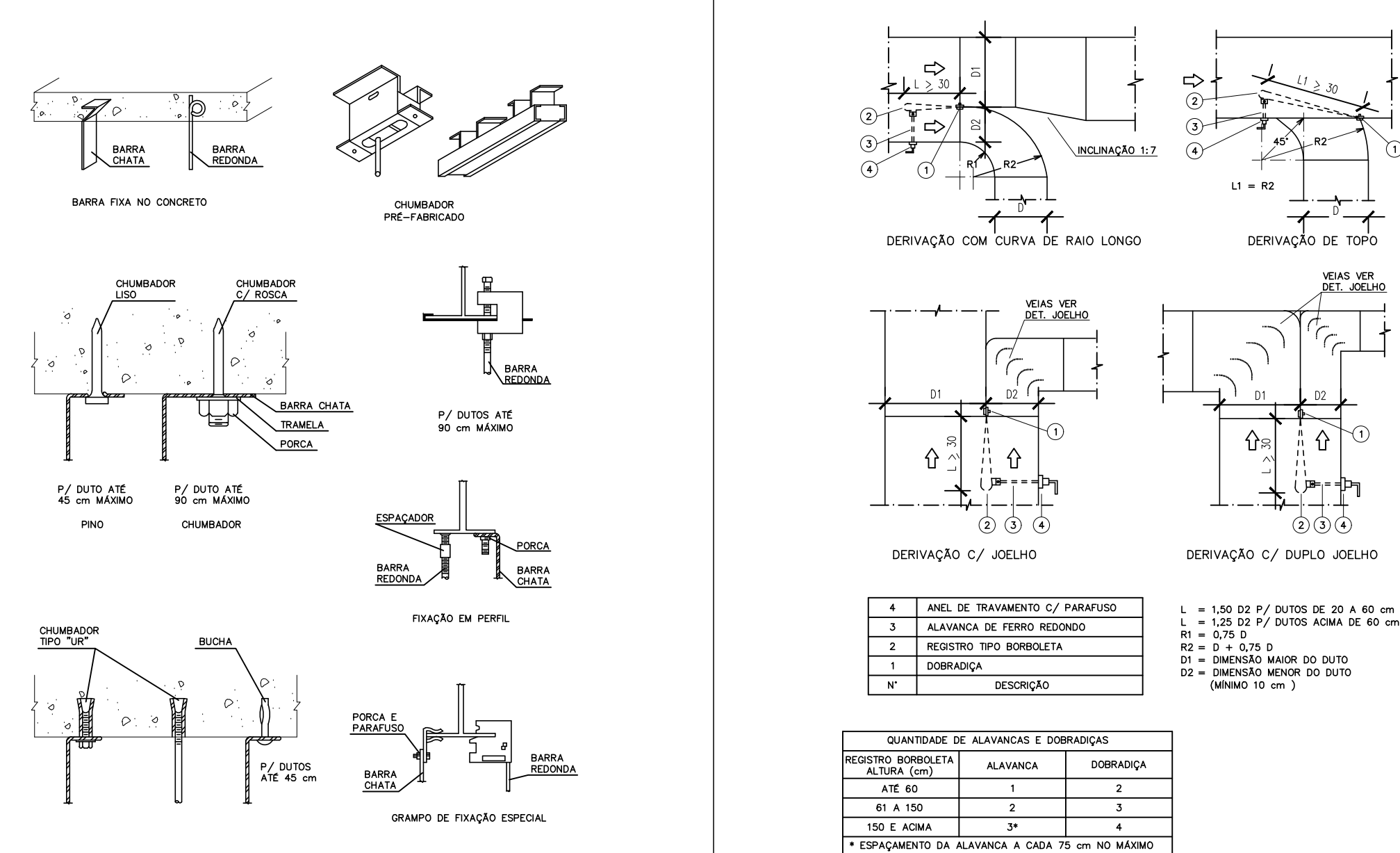
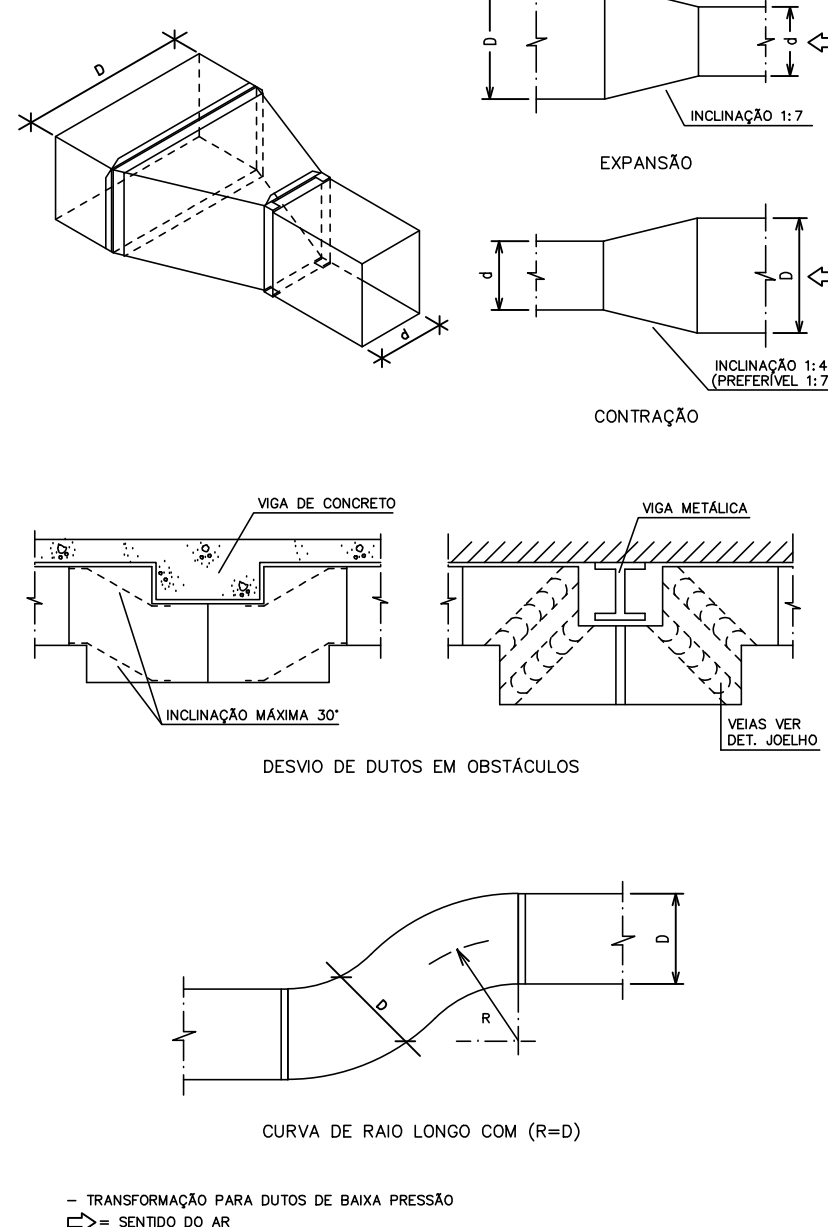
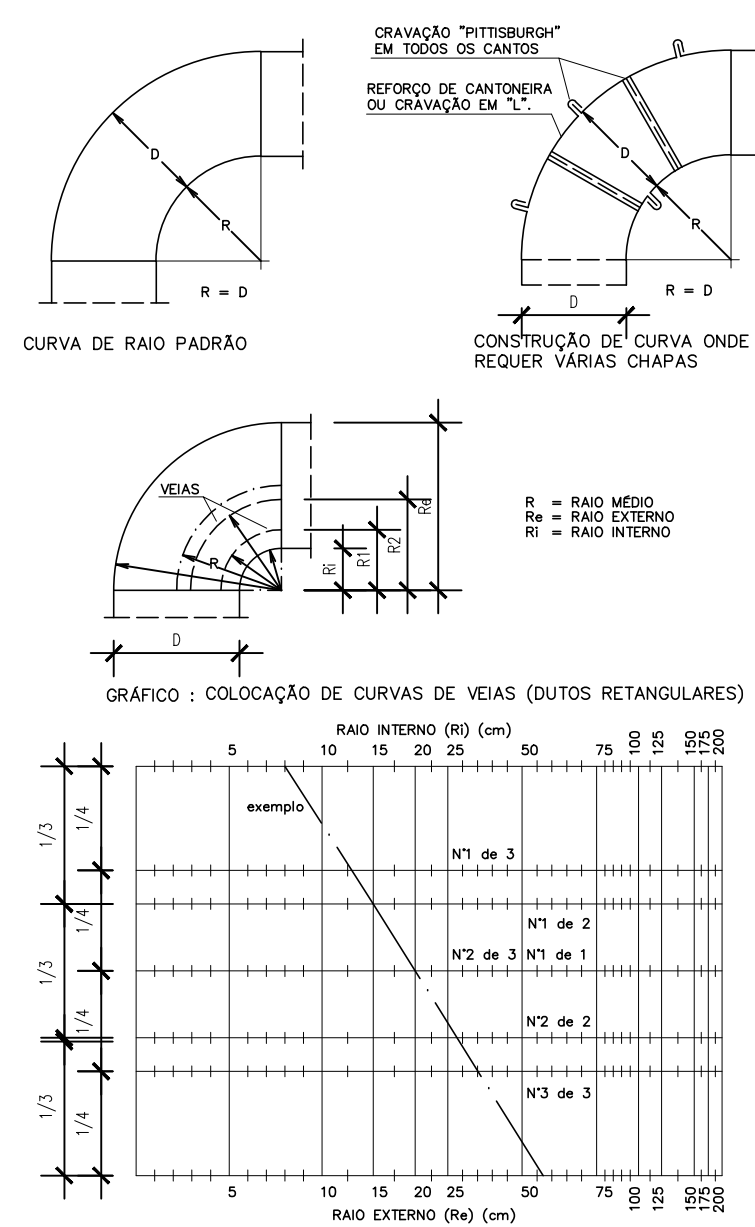


BÍTLAS DE CARGA PARA FABRICAÇÃO DE DUTOS RETANGULARES D/ JANTAS TRANSFERIDAS DO TIPO TCE / BÍTLAS DE 12,00 DE (RÊD. SMANZAS)									
NÚMERO DE DUTOS	ESP. (mm)	CLASSE 1 - 100% N/R		CLASSE 2 - 100% N/R		CLASSE 3 - 100% N/R		CLASSE 4 - 100% N/R	
		FABRIL (mm)	REPOZIC. (mm)	FABRIL (mm)	REPOZIC. (mm)	FABRIL (mm)	REPOZIC. (mm)	FABRIL (mm)	REPOZIC. (mm)
ATE 200	0,55	N/R	0,55	N/R	0,55	N/R	0,55	N/R	0,55
200 > 300	0,55	N/R	0,55	N/R	0,55	N/R	0,55	N/R	0,55
300 > 400	0,55	N/R	0,55	N/R	0,55	N/R	0,55	N/R	0,55
400 > 500	0,55	N/R	0,55	N/R	0,55	N/R	0,55	N/R	0,55
500 > 600	0,55	N/R	0,55	N/R	0,55	N/R	0,55	N/R	0,55
600 > 700	0,55	N/R	0,55	N/R	0,55	N/R	0,55	N/R	0,55
700 > 800	0,55	N/R	0,55	N/R	0,55	N/R	0,55	N/R	0,55
800 > 900	0,55	N/R	0,55	N/R	0,55	N/R	0,55	N/R	0,55
900 > 1000	0,55	N/R	0,55	N/R	0,55	N/R	0,55	N/R	0,55
1000 > 1100	0,55	N/R	0,55	N/R	0,55	N/R	0,55	N/R	0,55
1100 > 1200	0,55	N/R	0,55	N/R	0,55	N/R	0,55	N/R	0,55
1200 > 1300	0,55	N/R	0,55	N/R	0,55	N/R	0,55	N/R	0,55
1300 > 1400	0,55	N/R	0,55	N/R	0,55	N/R	0,55	N/R	0,55
1400 > 1500	0,55	N/R	0,55	N/R	0,55	N/R	0,55	N/R	0,55
1500 > 1600	0,55	N/R	0,55	N/R	0,55	N/R	0,55	N/R	0,55
1600 > 1700	0,55	N/R	0,55	N/R	0,55	N/R	0,55	N/R	0,55
1700 > 1800	0,55	N/R	0,55	N/R	0,55	N/R	0,55	N/R	0,55
1800 > 1900	0,55	N/R	0,55	N/R	0,55	N/R	0,55	N/R	0,55
1900 > 2000	0,55	N/R	0,55	N/R	0,55	N/R	0,55	N/R	0,55
2000 > 2100	0,55	N/R	0,55	N/R	0,55	N/R	0,55	N/R	0,55
2100 > 2200	0,55	N/R	0,55	N/R	0,55	N/R	0,55	N/R	0,55
2200 > 2300	0,55	N/R	0,55	N/R	0,55	N/R	0,55	N/R	0,55
2300 > 2400	0,55	N/R	0,55	N/R	0,55	N/R	0,55	N/R	0,55
2400 > 2500	0,55	N/R	0,55	N/R	0,55	N/R	0,55	N/R	0,55
2500 > 2600	0,55	N/R	0,55	N/R	0,55	N/R	0,55	N/R	0,55
2600 > 2700	0,55	N/R	0,55	N/R	0,55	N/R	0,55	N/R	0,55
2700 > 2800	0,55	N/R	0,55	N/R	0,55	N/R	0,55	N/R	0,55
2800 > 2900	0,55	N/R	0,55	N/R	0,55	N/R	0,55	N/R	0,55
2900 > 3000	0,55	N/R	0,55	N/R	0,55	N/R	0,55	N/R	0,55
3000 > 3100	0,55	N/R	0,55	N/R	0,55	N/R	0,55	N/R	0,55
3100 > 3200	0,55	N/R	0,55	N/R	0,55	N/R	0,55	N/R	0,55
3200 > 3300	0,55	N/R	0,55	N/R	0,55	N/R	0,55	N/R	0,55
3300 > 3400	0,55	N/R	0,55	N/R	0,55	N/R	0,55	N/R	0,55
3400 > 3500	0,55	N/R	0,55	N/R	0,55	N/R	0,55	N/R	0,55
3500 > 3600	0,55	N/R	0,55	N/R	0,55	N/R	0,55	N/R	0,55
3600 > 3700	0,55	N/R	0,55	N/R	0,55	N/R	0,55	N/R	0,55
3700 > 3800	0,55	N/R	0,55	N/R	0,55	N/R	0,55	N/R	0,55
3800 > 3900	0,55	N/R	0,55	N/R	0,55	N/R	0,55	N/R	0,55
3900 > 4000	0,55	N/R	0,55	N/R	0,55	N/R	0,55	N/R	0,55
4000 > 4100	0,55	N/R	0,55	N/R	0,55	N/R	0,55	N/R	0,55
4100 > 4200	0,55	N/R	0,55	N/R	0,55	N/R	0,55	N/R	0,55
4200 > 4300	0,55	N/R	0,55	N/R	0,55	N/R	0,55	N/R	0,55
4300 > 4400	0,55	N/R	0,55	N/R	0,55	N/R	0,55	N/R	0,55
4400 > 4500	0,55	N/R	0,55	N/R	0,55	N/R	0,55	N/R	0,55
4500 > 4600	0,55	N/R	0,55	N/R	0,55	N/R	0,55	N/R	0,55
4600 > 4700	0,55	N/R	0,55	N/R	0,55	N/R	0,55	N/R	0,55
4700 > 4800	0,55	N/R	0,55	N/R	0,55	N/R	0,55	N/R	0,55
4800 > 4900	0,55	N/R	0,55	N/R	0,55	N/R	0,55	N/R	0,55
4900 > 5000	0,55	N/R	0,55	N/R	0,55	N/R	0,55	N/R	0,55
5000 > 5100	0,55	N/R	0,55	N/R	0,55	N/R	0,55	N/R	0,55
5100 > 5200	0,55	N/R	0,55	N/R	0,55	N/R	0,55	N/R	0,55
5200 > 5300	0,55	N/R	0,55	N/R	0,55	N/R	0,55	N/R	0,55
5300 > 5400	0,55	N/R	0,55	N/R	0,55	N/R	0,55	N/R	0,55
5400 > 5500	0,55	N/R	0,55	N/R	0,55	N/R	0,55	N/R	0,55
5500 > 5600	0,55	N/R	0,55	N/R	0,55	N/R	0,55	N/R	0,55
5600 > 5700	0,55	N/R	0,55	N/R	0,55	N/R	0,55	N/R	0,55
5700 > 5800	0,55	N/R	0,55	N/R	0,55	N/R	0,55	N/R	0,55
5800 > 5900	0,55	N/R	0,55	N/R	0,55	N/R	0,55	N/R	0,55
5900 > 6000	0,55	N/R	0,55	N/R	0,55	N/R	0,55	N/R	0,55
6000 > 6100	0,55	N/R	0,55	N/R	0,55	N/R	0,55	N/R	0,55
6100 > 6200	0,55	N/R	0,55	N/R	0,55	N/R	0,55	N/R	0,55
6200 > 6300	0,55	N/R	0,55	N/R	0,55	N/R	0,55	N/R	0,55
6300 > 6400	0,55	N/R	0,55	N/R	0,55	N/R	0,55	N/R	0,55
6400 > 6500	0,55	N/R	0,55	N/R	0,55	N/R	0,55	N/R	0,55
6500 > 6600	0,55	N/R	0,55	N/R	0,55	N/R	0,55	N/R	0,55
6600 > 6700	0,55	N/R	0,55	N/R	0,55	N/R	0,55	N/R	0,55
6700 > 6800	0,55	N/R	0,55	N/R	0,55	N/R	0,55	N/R	0,55
6800 > 6900	0,55	N/R	0,55	N/R	0,55	N/R	0,55	N/R	0,55
6900 > 7000	0,55	N/R	0,55	N/R	0,55	N/R	0,55	N/R	0,55
7000 > 7100	0,55	N/R	0,55	N/R	0,55	N/R	0,55	N/R	0,55
7100 > 7200	0,55	N/R	0,55	N/R	0,55	N/R	0,55	N/R	0,55
7200 > 7300	0,55	N/R	0,55	N/R	0,55	N/R	0,55	N/R	0,55
7300 > 7400	0,55	N/R	0,55	N/R	0,55	N/R	0,55	N/R	0,55
7400 > 7500	0,55	N/R	0,55	N/R	0,55	N/R	0,55	N/R	0,55
7500 > 7600	0,55	N/R	0,55	N/R	0,55	N/R	0,55	N/R	0,55
7600 > 7700	0,55	N/R	0,55	N/R	0,55	N/R	0,55	N/R	0,55
7700 > 7800	0,55	N/R	0,55	N/R	0,55	N/R	0,55	N/R	0,55
7800 > 7900	0,55	N/R	0,55	N/R	0,55	N/R	0,55	N/R	0,55
7900 > 8000	0,55	N/R	0,55	N/R	0,55	N/R	0,55	N/R	0,55
8000 > 8100	0,55	N/R	0,55	N/R	0,55	N/R	0,55	N/R	0,55
8100 > 8200	0,55	N/R	0,55	N/R	0,55	N/R	0,55	N/R	0,55
8200 > 8300	0,55	N/R	0,55	N/R	0,55	N/R	0,55	N/R	0,55
8300 > 8400	0,55	N/R	0,55	N/R	0,55	N/R	0,55	N/R	0,55
8400 > 8500	0,55	N/R	0,55	N/R	0,55	N/R	0,55	N/R	0,55
8500 > 8600	0,55	N/R	0,55	N/R	0,55	N/R	0,55	N/R	0,55
8600 > 8700	0,55	N/R	0,55	N/R	0,55	N/R	0,55	N/R	0,55
8700 > 8800	0,55	N/R	0,55	N/R	0,55	N/R	0,55	N/R	0,55
8800 > 8900	0,55	N/R	0,55	N/R	0,55	N/R	0,55	N/R	0,55
8900 > 9000	0,55	N/R	0,55	N/R	0,55	N/R	0,55	N/R	0,55
9000 > 9100	0,55	N/R	0,55	N/R	0,55	N/R	0,55	N/R	0,55
9100 > 9200	0,55	N/R	0,55	N/R	0,55	N/R	0,55	N/R	0,55
9200 > 9300	0,55	N/R	0,55	N/R	0,55	N/R	0,55	N/R	0,55
9300 > 9400	0,55	N/R	0,55	N/R	0,55	N/R	0,55	N/R	0,55
9400 > 9500	0,55	N/R	0,55	N/R	0,55	N/R	0,55	N/R	0,55
9500 > 9600	0,55	N/R	0,55	N/R	0,55	N/R	0,55	N/R	0,55
9600 > 9700	0,55	N/R	0,55	N/R	0,55	N/R	0,55	N/R	0,55
9700 > 9800	0,55	N/R	0,55	N/R	0,55	N/R	0,55	N/R	0,55
9800 > 9900	0,55	N/R	0,55	N/R	0,55	N/R	0,55	N/R	0,55
9900 > 10000	0,55	N/R	0,55	N/R	0,55	N/R	0,55	N/R	0,55

NOTA: N/R - NÃO REQUISITO

NOTA: O DUTOS FRACO NO CENTRO DA JANTA DE CARGA LADO A 30 MM DA JANTA

ESPRESSURAS E PEÇOS DE CARGAS DE AÇO				
UNITED STATES STANDARD TYPE IN	ESPECIFICAÇÃO	QUANTIDADE POR M ² -		
		mm	AÇO CARBONADO	AÇO GALVANIZADO
F 1	1,25	15,20	21,20	22,20
F 2	2,50	15,20	21,20	22,20
F 3	3,75	15,20	21,20	22,20
F 4	5,00	15,20	21,20	22,20
F 5	7,50	15,20	21,20	22,20
F 6	10,00	15,20	21,20	22,20
F 7	12,50	15,20	21,20	22,20
F 8	15,00	15,20	21,20	22,20
F 9	17,50	15,20	21,20	22,20
F 10	20,00	15,20	21,20	22,20
F 11	22,50	15,20	21,20	22,20
F 12	25,00	15,20	21,20	22,20
F 13	27,50	15,20	21,20	22,20
F 14	30,00	15,20	21,20	22,20
F 15	32,50	15,20	21,20	22,20
F 16	35,00	15,20	21,20	22,20
F 17	37,50	15,20	21,20	22,20
F 18	40,00	15,20	21,20	22,20
F 19	42,50	15,20	21,20	22,20
F 20	45,00	15,20	21,20	22,20
F 21	47,50	15,20	21,20	22,20
F 22	50,00	15,20	21,20	22,20
F 23	52,50	15,20	21,20	22,20
F 24	55,00	15,20	21,20	22,20
F 25	57,50	15,20	21,20	22,20
F 26	60,00	15,20	21,20	22,20
F 27	62,50	15,20	21,20	22,20
F 28	65,00	15,20	21,20	22,20
F 29	67,50	15,20	21,20	22,20
F 30	70,00	15,20	21,20	22,20
F 31	72,50	15,20	21,20	22,20
F 32	75,00	15,20	21,20	22,20
F 33	77,50	15,20	21,20	22,20
F 34	80,00	15,20	21,20	22,20
F 35	82,50	15,20	21,20	22,20
F 36	85,00	15,20	21,20	22,20
F 37	87,50	15,20	21,20	22,20
F 38	90,00	15,20	21,20	22,20
F 39	92,50	15,20	21,20	22,20
F 40	95,00	15,20	21,20	22,20
F 41	97,50	15,20	21,20	22,20
F 42	100,00	15,20	21,20	22,20
F 43	102,50	15,20	21,20	22,20
F 44	105,00	15,20	21,20	22,20
F 45	107,50	15,20	21,20	22,20
F 46	110,00	15,20	21,20	22,20
F 47	112,50	15,20	21,20	22,20
F 48	115,00	15,20	21,20	22,20
F 49	117,50	15,20	21,20	22,20
F 50	120,00	15,20	21,20	22,20
F 51	122,50	15,20	21,20	22,20
F 52	125,00	15,20	21,20	22,20
F 53	127,50	15,20	21,20	22,20
F 54	130,00	15,20	21,20	22,20
F 55	132,50			



REVISÃO	DATA	DESCRIÇÃO
00	29/04/2022	EMISSÃO INICIAL

RALCON ENGENHARIA
 Av. SENADOR ROBERTO SIMÕES, 743, 2º ANDAR
 ATENÇÃO: ESTE DESENHO É PROPRIEDADE DA RALCON ENGENHARIA LTDA. E FOI TRANSMITIDO EM CONFIANÇA. A REPRODUÇÃO, USO, OU REVELAÇÃO, NO SEU TODO OU EM PARTE DO PRÉ- E DETALHES CONSTANTES DO MESMO, É PROIBIDA SEM AUTORIZAÇÃO POR ESCRITO DA RALCON ENGENHARIA LTDA.

FASE DO PROJETO:	PROJETO BÁSICO	NOME FOLHA/REVISÃO:
ASSUNTO:	<p>PROJETO DE AR CONDICIONADO</p> <p>CAPSI</p> <p>DETALHES TÍPICOS</p>	<p>PMC-CAPSI-ARC-D</p> <p>6003 - R00</p>

 **MUNICÍPIO DE CARAPICUÍBA**
SECRETARIA DE DESENVOLVIMENTO URBANO
SETOR DE PROJETOS

OBRA:	CAPSI - CENTRO DE ATENDIMENTO PSICOSSOCIAL INFANTIL
LOCAL:	AV. MARGINAL DO RIBEIRÃO - PQ JANDAIA - CARAPICUÍBA-SP

RECURSO/CONVÊNIO:	ART/RRT: XXXXXXXX
-------------------	----------------------

SITUAÇÃO ENTORNO

ÁREA DO TERRENO=2.764,53m²

	RESPONSÁVEL TÉCNICO
--	---------------------

DATA: 00/00/0000	ESCALA: 1: 50

DESENHO ELABORADO POR: **SAMARA BORTOLETO**